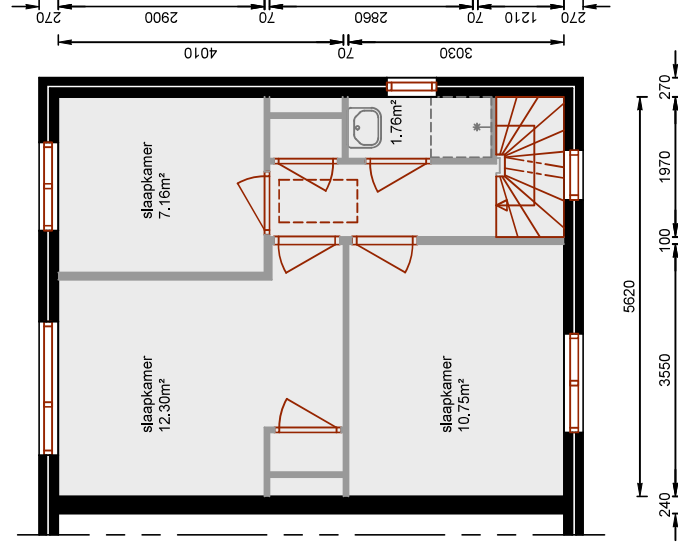


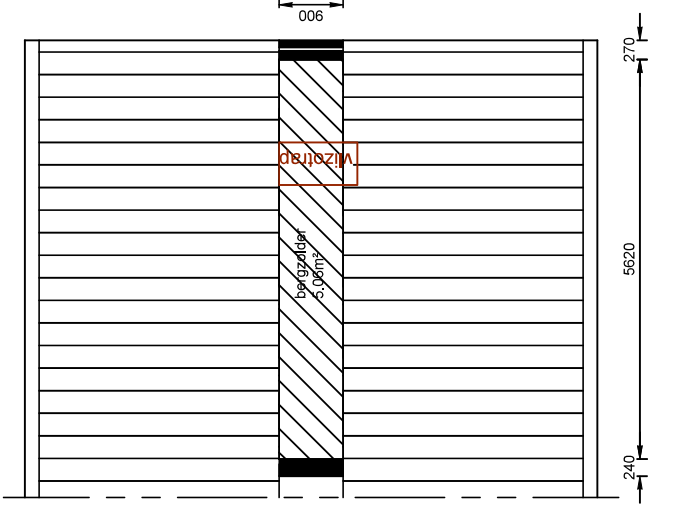
## begane grond

gebruiksoppervlak wonen: 40.23m<sup>2</sup>



## verdieping

gebruiksoppervlak wonen: 39.96m<sup>2</sup>



## zolder

gebruiksoppervlak overig in pandig: 5.06m<sup>2</sup>

Aan deze tekeningen kunnen geen rechten worden ontleend. De maten kunnen in werkelijkheid afwijken.

complex:	5011	type:	A1	subtype:	HS1	bouwjaar:	1946	adres(sen):	Julianalaan Sassenheim
datum:	30-jul-19	gew. :-		bestand:	5011-A1-HS1.DWG				
blad:	PLATTEGROND								
schaal:	1:100	formaat:	A4						



**Stek**

Postbus 126  
2160AC Lisse  
0252 430 500